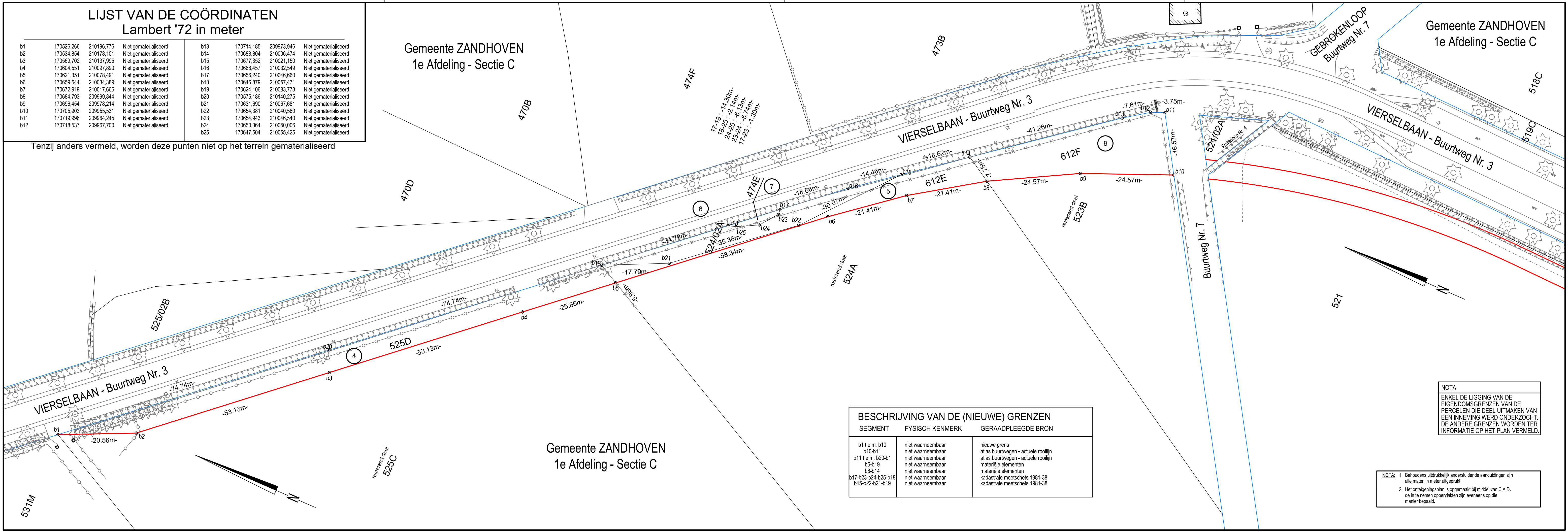


LIJST VAN DE COÖRDINATEN Lambert '72 in meter

b1	170526,266	210196,776	Niet gematerialiseerd	b13	170714,185	209973,946	Niet gematerialiseerd
b2	170534,854	210178,101	Niet gematerialiseerd	b14	170689,804	210006,474	Niet gematerialiseerd
b3	170559,702	210137,995	Niet gematerialiseerd	b15	170677,352	210021,150	Niet gematerialiseerd
b4	170604,551	210097,890	Niet gematerialiseerd	b16	170668,457	210032,549	Niet gematerialiseerd
b5	170621,351	210078,491	Niet gematerialiseerd	b17	170658,240	210046,660	Niet gematerialiseerd
b6	170659,544	210034,389	Niet gematerialiseerd	b18	170648,879	210057,471	Niet gematerialiseerd
b7	170672,919	210017,665	Niet gematerialiseerd	b19	170624,106	210083,773	Niet gematerialiseerd
b8	170684,793	209999,844	Niet gematerialiseerd	b20	170575,186	210140,275	Niet gematerialiseerd
b9	170696,454	209978,214	Niet gematerialiseerd	b21	170631,090	210067,061	Niet gematerialiseerd
b10	170705,903	209955,531	Niet gematerialiseerd	b22	170654,381	210040,560	Niet gematerialiseerd
b11	170719,996	209964,245	Niet gematerialiseerd	b23	170654,943	210046,540	Niet gematerialiseerd
b12	170718,537	209967,700	Niet gematerialiseerd	b24	170650,364	210050,006	Niet gematerialiseerd
				b25	170647,504	210055,425	Niet gematerialiseerd

Tenzij anders vermeld, worden deze punten niet op het terrein gematerialiseerd



BESCHRIJVING VAN DE (NIEUWE) GRENZEN

SEGMENT	FYSISCH KENMERK	GERAADPLEEGDE BRON
b1 t.e.m. b10 b10-b11	niet waarneembaar	nieuwe grens atlas buurtwegen - actuele rooilijn
b11 t.e.m. b20-b1 b5-b19	niet waarneembaar	atlas buurtwegen - actuele rooilijn
b20-b24	niet waarneembaar	materieel elementen kadastrale meetschets 1981-38
b17-b23-b24-b25-b18 b15-b22-b21-b19	niet waarneembaar	kadastrale meetschets 1981-38

NOTA
ENKEL DE LIGGING VAN DE EIGENDOMS- EN PERCEELGRENZEN VAN DE PERCELEN DIE DEEL UITMAKEN VAN EEN INNEMING WERD ONDERZOEKT. DE ANDERE GRENZEN WORDEN TER INFORMATIE OP HET PLAN VERMELD.

NOTA
1. Behoudens uitdrukkelijk anderszuidende aanduidingen zijn alle maten in meter uitgedrukt.
2. Het ontwerpenplan is opgemaakt bij middel van C.A.D. de in te nemen oppervlakten zijn eveneens op die manier bepaald.

TABEL DER GETROFFEN PERCELEN

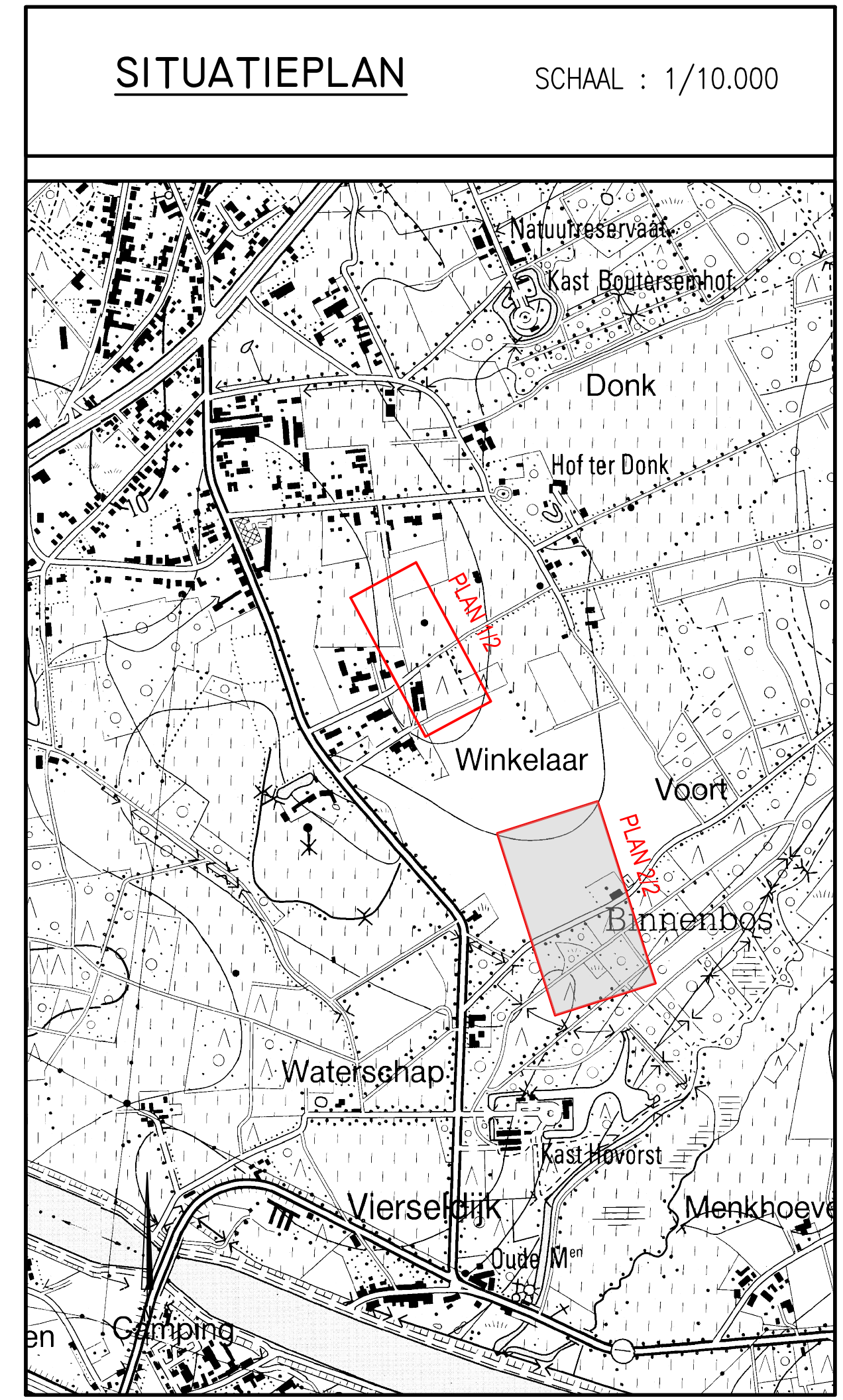
Nummer	PERCEEL			NAAM EN VOORNAAM VAN DE EIGENAARS	KADASTRALE OPPERVLAKTE VAN HET GOED			AARD VAN HET TERREIN	OPPERVLAKTE GETROFFEN PERCELEN			WAARDE-VERMINDERING
	Afdeling	Sectie	Nummer		ha	a	ca		ha	a	ca	
4	1	C	525D	Gemeente Zandhoven Liersebaan 12 2240 Zandhoven	02	07	92	Grond	00	07	92	n.v.t.
5	1	C	612E	Gemeente Zandhoven Liersebaan 12 2240 Zandhoven	00	02	72	Grond	00	02	72	n.v.t.
6	1	C	524/02A	Gemeente Zandhoven Liersebaan 12 2240 Zandhoven	00	02	80	Grond	00	02	80	n.v.t.
7	1	C	474E	Gemeente Zandhoven Liersebaan 12 2240 Zandhoven	00	00	20	Grond	00	00	20	n.v.t.
8	1	C	612F	Gemeente Zandhoven Liersebaan 12 2240 Zandhoven	00	05	94	Grond	00	05	94	n.v.t.

VERKLARING PLAN

371x	KADASTRALE PERCEELNUMMER
	ACTUELE ROOILIJN
	KADASTRALE PERCEELSGRENZEN
	NIEUWE GEMEENTELIJKE ROOILIJN
	NUMMER VAN DE ONTEIGENING
	COÖRDINAATPUNT

VERKLARING BESTAANDE TOESTAND

GEBOUWEN EN CONSTRUCTIES	
	GEBOUW MET HUISNUMMER
	GEBOUWEN VOOR ANDER GEBRUIK (VB. LOODS, SCHUUR, ...)
	HUISDORPEL / GARAGEDORPEL
NATUURLIJKE ELEMENTEN	
	BESTAANDE BEEK/GRACHT/WATERLOOP/STROOM
	HAAG
	KLEINE BOOM / STRUIK / LOOFBOOM / NAALDBOOM / FRUITBOOM
	BOMENRIJ VAN LOOFBOMEN
	BOMENRIJ VAN NAALDBOMEN
	BESCHOEIING
	AFSLUITING ALGEMEEN
	AFSLUITING BETONPLATEN
	MUUR HOOG
	MUUR LAAG
	AFSLUITING LAAG MET GAASDRAAD
	AFSLUITING HOOG MET GAASDRAAD
	AFSLUITING + DRAAD
ELEMENTEN EN UITRUSTING VAN WEGEN	
	AS VAN DE WEG
	RAND WEG
	RAND ONVERHARDE WEG
	SIGNALISATIE (PLAATNAAM (ADMINISTRATIEF), VERKEER)
	PAALTJE (BEPERKING DOORGANG), PAAL VERLICHTING, DEKSEL BRANDKRAAN
	MERKPAAL (PRIVAAT TERREIN)
	STRAATKOP / MERKSTEEN WATERLEIDING / DIVERSE
	INSPECTIEPUT (ROND DEKSEL), STRAATKOLK / WATERSLIKKER



Opdrachtgever
gemeente
Zandhoven

Liersebaan 12
2240 Zandhoven
Tel. +32 (0)3 484 62 00
Fax +32 (0)3 484 62 55

Gezien & goedgekeurd door

algemeen directeur voorzitter gemeenteraad algemeen directeur voorzitter gemeenteraad

Annick Smets Paula Henderixx Annick Smets Paula Henderixx

GEMEENTE ZANDHOVEN

Definitief aangenomen door de gemeenteraad in zitting van bij level

Het College en Schepenen bevestigt dat onderhavig plan ten gemeentebestuur ter inzage van het publiek werd meegedeeld gedurende het openbaar onderzoek van bij level

Namens het College van Burgemeester en Schepenen bij level

algemeen directeur de burgemeester

Annick Smets Luc Van Hove

Project

VIERSELBAAN - buurtweg nr. 3 (deel) DEEL NOORD

MODULE 13 : aanleg fietspaden

Studiebureau

ARCADIS Design & Consultancy for natural and built assets

Maatschappelijke zetel: ARCADIS Belgium NV, Koningstraat 80, 1000 Brussel
Algemeen directeur: Kristof Papierstraete
Vlaamse Reguleerder voor de Milieu (LAN 191819)
Lidmaatschap van de Federale Raad van Architecten en Ingenieurs op het gebied van de Federale Raad van Architecten en Ingenieurs

Coördinerende vestiging: ARCADIS Belgium NV, Ploeg 1, Borsbeeksesteenweg 22, 2020 Antwerpen-Scherpenheuvel
Tel. +32 (0)2 505 75 00
Fax +32 (0)2 505 75 01

info@arcadisbelgium.be - www.arcadis.com

Index	Datum	Omschrijving	Getek.	Nagez.	Projectmanager
					TVDE
					Schaal 1/500
					Formaat 0,50 m²
					Projectnr. 11017
					Idnr. AAPD
					Georeferentie
					Coördinaten Lambert 1972
					Hoogtepunten TAW
GEMEENTELIJK ROOILIJNPLAN Vierselbaan & Hofstraat					2/2
					FASE VERSIE